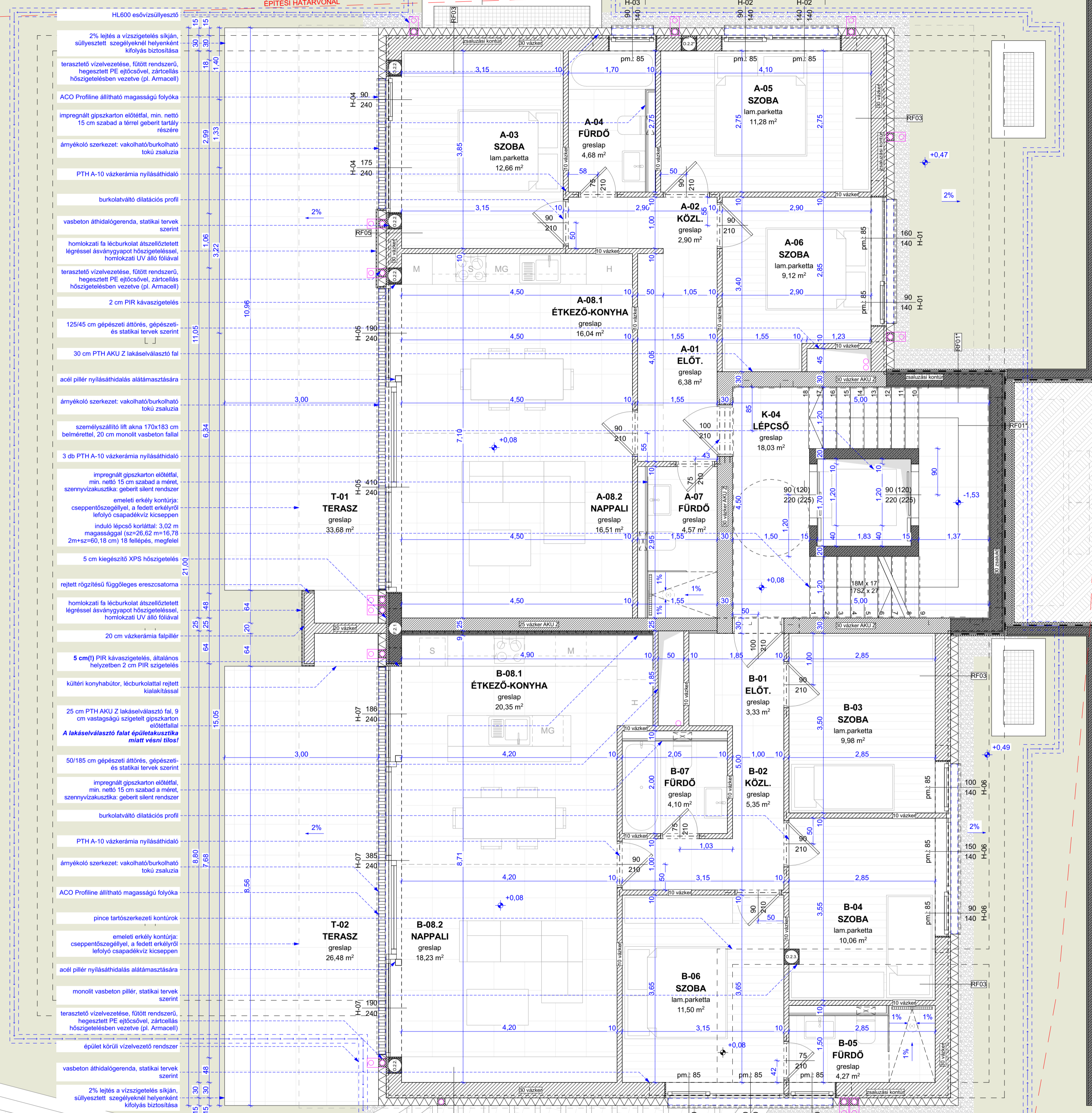


JELMAGYARÁZAT:

	XPS hőszigetelés
	közetgyapot szigetelés
	PIR hőszigetelés
	kavicsfeltöltés
	talaj
	zöldfelület



- ÉPÍTÉSI HATÁRVONAL**
- HL600 esővízsüllyesztő
 - 2% lejtés a vízszigetelés síkján, süllyesztett szegélyeknél helyenként kifolyás biztosítása
 - terasztól vízvezetése, főidőt rendszerű, hegesztett PE előcsővel, zártcellás hőszigetelésben vezetve (pl. Armacell)
 - ACO Profile állítható magasságú folyóka
 - Impregnált gipszkarton előlappal, min. nettó 15 cm szabad a keret gebéret részére
 - ármylekő szerkezet: vakolható/burkolható tokú zsaluza
 - PTH A-10 vázkerámia nyílászáró
 - burkolatváltó dilatációs profil
 - vasbeton áthidalógerenda, statikai tervek szerint
 - homlokzati fa lécburkolat átszellőztetett légzéssel ásványgyapot hőszigeteléssel, homlokzati UV álló fóliával
 - terasztól vízvezetése, főidőt rendszerű, hegesztett PE előcsővel, zártcellás hőszigetelésben vezetve (pl. Armacell)
 - 2 cm PIR kavicszetelés
 - 125/45 cm gépészeti átörés, gépészeti- és statikai tervek szerint
 - 30 cm PTH AKU Z lakáselválasztó fal
 - acél pillér nyílászáródalás alátámasztására
 - ármylekő szerkezet: vakolható/burkolható tokú zsaluza
 - személyszállító lift akna 170x183 cm belméretű, 20 cm monolit vasbeton falal
 - 3 db PTH A-10 vázkerámia nyílászáró
 - Impregnált gipszkarton előlappal, min. nettó 15 cm szabad a méret- és szennyvízcsuklik: gebéret silent rendszer emeleti erkély kontúrja: cseppentőszegélyvel, a fedett erkélyoldali csapadékvíz kiömlésében induló lépcső korlátal: 3,02 m magassággal (sz=20,62 m=16,78 2m+sz=60,18 cm) 18 felépítés, megjelöl
 - 5 cm kiegészítő XPS hőszigetelés
 - rejtett rögzítésű függőleges ereszcsonoma
 - homlokzati fa lécburkolat átszellőztetett légzéssel ásványgyapot hőszigeteléssel, homlokzati UV álló fóliával
 - 20 cm vázkerámia falpillér
 - 5 cm PIR kavicszetelés, általában helyszínen 2 cm PIR szigetelés
 - külső konyhabudor, lécburkolattal rejtett kialakítással
 - 25 cm PTH AKU Z lakáselválasztó fal, 9 cm vastagságú szigetelt gipszkarton előlappal
 - A lakáselválasztó falat építéskor a miatt véni tilos!**
 - 50/185 cm gépészeti átörés, gépészeti- és statikai tervek szerint
 - Impregnált gipszkarton előlappal, min. nettó 15 cm szabad a méret- és szennyvízcsuklik: gebéret silent rendszer
 - burkolatváltó dilatációs profil
 - PTH A-10 vázkerámia nyílászáró
 - ármylekő szerkezet: vakolható/burkolható tokú zsaluza
 - ACO Profile állítható magasságú folyóka
 - pince tartószerkezeti kontúrok
 - emeleti erkély kontúrja: cseppentőszegélyvel, a fedett erkélyoldali csapadékvíz kiömlésében
 - acél pillér nyílászáródalás alátámasztására
 - monolit vasbeton pillér, statikai tervek szerint
 - terasztól vízvezetése, főidőt rendszerű, hegesztett PE előcsővel, zártcellás hőszigetelésben vezetve (pl. Armacell)
 - épület körüli vízvezető rendszer
 - vasbeton áthidalógerenda, statikai tervek szerint
 - 2% lejtés a vízszigetelés síkján, süllyesztett szegélyeknél helyenként kifolyás biztosítása

FÖLDSZINTI ALAPRAJZ

EA-02

<p>TERVDOKUMENTÁCIÓ TARTALMA ÉS CÍME: Ótáskás lakóépület építése Kiviteli tervdokumentáció 1112 Budapest, XI. kerület, Rétkerülő út 22. hrsz.: 186717 tervezett 0,00 szint = mBf +137,85 m</p>	<p>ÉPÍTETŐ: Exit Ingatlanfejlesztő Kft. cím: 1239 Budapest, Ócsai út 7. képviselt: Tóth Zoltán tel.: 30/959-52-42</p>	<p>MÉGJEJELZÉSEK: Minden méret és szint a helyszínen ellenőrizendő! Mielőtt a rajpot nem rajzolná! A körülmények változhatnak. Belső garanciajegyre megrendelés előtt helyszíni ellenőrzést kell végezni! A tervdokumentáció nem felelős a kivitelezésért! A kivitelezés során a kivitelező köteles a tervdokumentációhoz igazodni! Előzetes engedélykérés szükséges a kivitelezés megkezdéséhez!</p>	<p>ÉPÍTÉSZET Kiviteli tervdokumentáció lépték: m=1:50 A1 kiadás dátuma: 2023. 07. 29.</p>	<p>TERVDOKUMENTÁCIÓ TARTALMA ÉS CÍME: Ótáskás lakóépület építése Kiviteli tervdokumentáció 1112 Budapest, XI. kerület, Rétkerülő út 22. hrsz.: 186717 tervezett 0,00 szint = mBf +137,85 m</p>
--	--	--	--	---