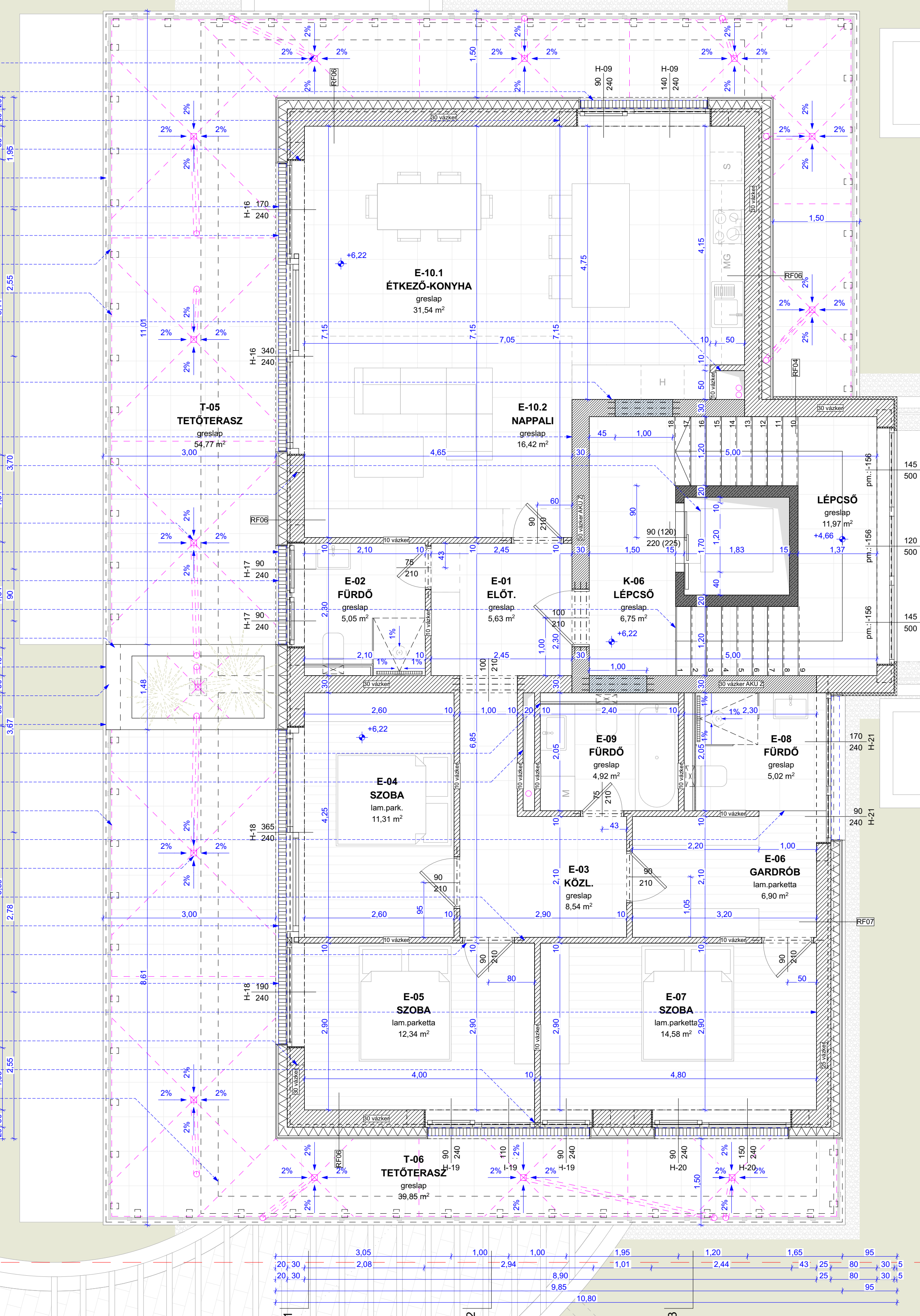


**JELMAGYARAZAT:**

	XPS hőszigetelés
	közetgyapot szigetelés
	PIR hőszigetelés
	kavicseföltés
	talaj
	zöldfelület

- pontszerű vízvezetés 1% lejtéssel a burkolat szintje alatt
- ACO Profile állítható magasságú folyóka
- vasbeton áthidalógerenda, statikai tervek szerint
- 2 cm PIR kavicszigetelés
- vasbeton födém szélé
- ACO Profile állítható magasságú folyóka
- ármélykő szerkezet: vakolható/burkolható tokú zsaluZIA
- alsó, pontszerű megfogású 95 cm magas üvegkorlát
- erkély szélén méretezett L acél rendszer: 90 cm-ként pontszerű acéllal foglalt vonalmentén L acél a korlát megfogására
- 50/50 cm gépészeti áttörés, gépészeti- és statikai tervek szerint
- 3 db bedíjelt PTH A-10 vákerámia nyílászáró a lakás megosztásának esetén
- 30 cm PTH AKU Z lakásválasztó fal
- személyszállító lift akna 170x183 cm belmérettel, 15/20 cm monolit vasbeton falal
- vasbeton áthidalógerenda, statikai tervek szerint
- pontszerű vízvezetés 2% lejtéssel a burkolat szintje alatt
- ACO Profile állítható magasságú folyóka
- ármélykő szerkezet: vakolható/burkolható tokú zsaluZIA
- biztonsági üvegkorlát a födémazárási rögzítve (m=1,00 m)
- rejtett rögzítős függőleges ereszcsonoma
- homlokzati fa lécburkolat átszellőztetett légréssel asztalgyapog hőszigeteléssel, homlokzati UV álló fóliával
- 20 cm vákerámia falpiller
- elválasztó növényláda, fa lécburkolattal burkolva
- impregnált gipszkarton előtétfal, min. nettó 15 cm szabad a méret, szennyvízcsukizika: gebert silent rendszer
- 20/205 cm gépészeti áttörés, gépészeti- és statikai tervek szerint
- alsó, pontszerű megfogású 95 cm magas üvegkorlát
- burkolatváltó dilataciós profil
- pontszerű vízvezetés 2% lejtéssel a burkolat szintje alatt
- PTH A-10 vákerámia nyílászáró
- ármélykő szerkezet: vakolható/burkolható tokú zsaluZIA
- burkolatváltó dilataciós profil
- ACO Profile állítható magasságú folyóka
- PTH Z5 vákerámia falazat
- monolit vasbeton pillér, statikai tervek szerint
- 10 cm lekötődő a nyílászárók között
- alsóbb szint tartószerkezeti kontúrja



**TERVDOKUMENTÁCIÓ TARTALMA ÉS CÍME:**  
 Ótáskás lakóépület építése  
 Kiviteli tervdokumentáció  
 1112 Budapest, XI. kerület, Rétkerülő út 22.  
 hrsz.: 186717  
 tervezett 0,00 szint = mBf +137,85 m

**ÉPÍTETŐ:**  
 Exit Ingatlanfejlesztő Kft.  
 cím: 1239 Budapest, Ócsai út 7.  
 képviseli: Tóth Zoltán  
 tel.: 30/959-52-42

**MÉGJEJELZÉSEK:**  
 Minden méret és szint a helyszínen ellenőrizendő!  
 Mielőtt a rajpot nem rajzolná!  
 A közműgázok, vízvezeték, csatornák, burkolatok méretezése előtt helyszíni ellenőrzést kell végezni!  
 A szerkezetek, anyagok, anyagok, burkolatok méretezése előtt helyszíni ellenőrzést kell végezni!  
 Az építési munkák során a szerkezetek, anyagok, anyagok méretezését ellenőrizni kell!  
 Előzetes engedélykérés szükséges!

**ÉPÍTÉSZET**  
 Kiviteli tervdokumentáció  
 lépték: m=1:50  
 A1  
 kiadás dátuma: 2023. 07. 29.

**II.EMELETI ALAPRAJZ**  
 EA-04

